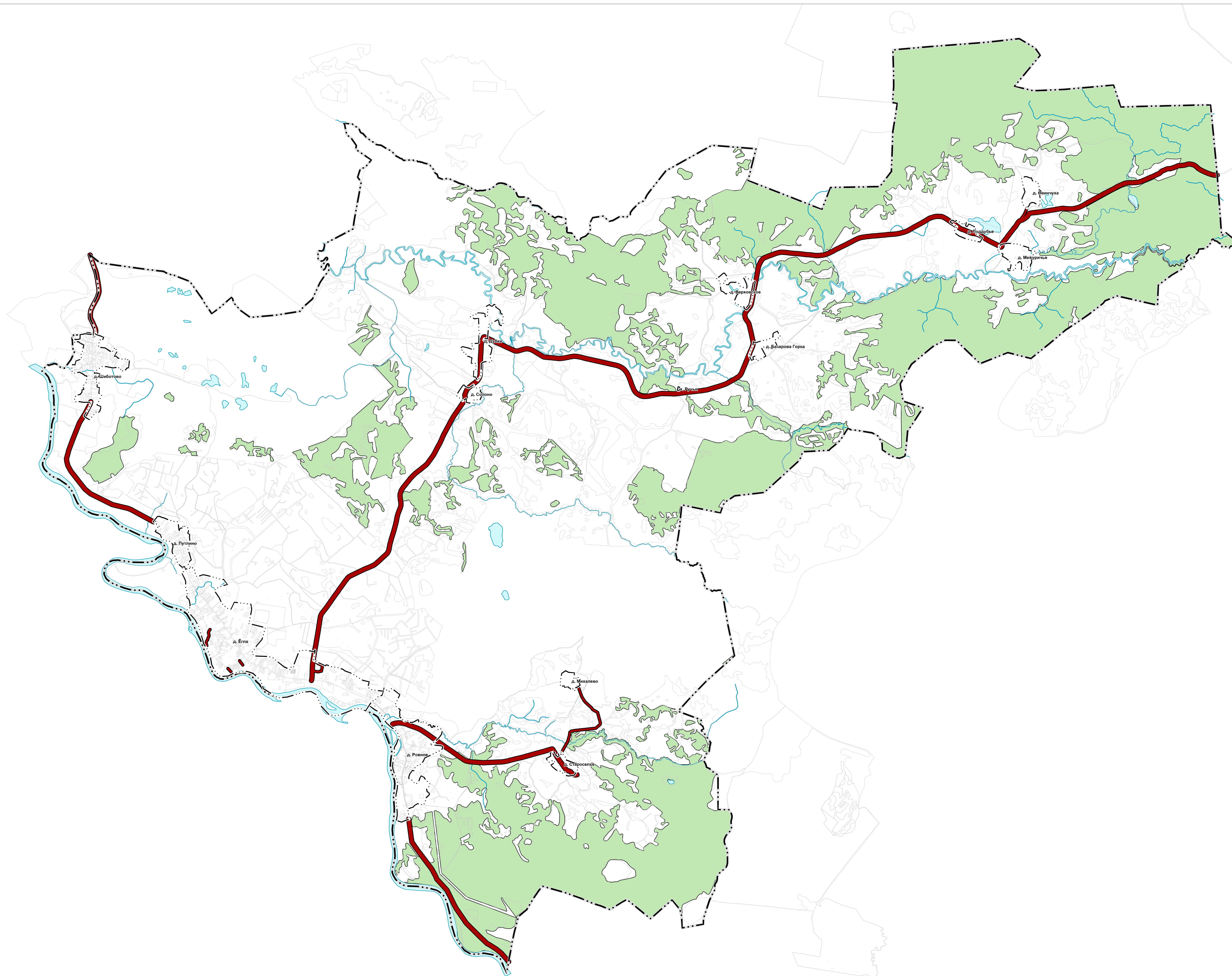


Внесение изменений в генеральный план Егольского сельского поселения Боровичского муниципального района Новгородской области
Карта границ населенных пунктов входящих в состав поселения в границах МО



				(АдмBorder)
			—	Граница сельского поселения
			—	Граница населенного пункта
Земли по категориям (LandUse)				
			—	Земли лесного фонда
Поверхностные водные объекты (Hydro)				
			—	(,)
			—	Водоем (озеро, пруд, обводненный карьер, водоохранилище)
Автомобильные дороги (Road)				
			—	
			—	

[illegible]